

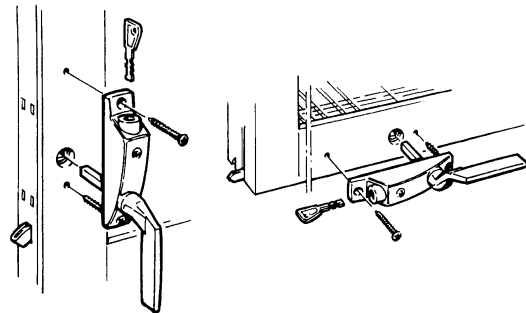
Monteringsanvisning

Säkerhetshandtag Fix 844S, 876S, 895S

Godkänt av försäkringsbolagen.

Fix 844S och 895S för fönsterdörr, fönster och skåpsdörr som har spanjolett.

Fix 876S för fönster och skåpsdörr som har spanjolett.



Montering av säkerhetshandtag

Provmontera handtaget med vanlig skruv.

Prova funktionen.

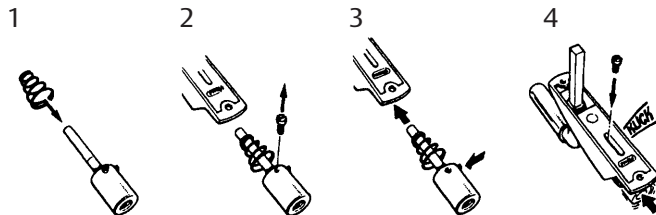
Slutmontera därefter med de medföljande envägsskruvarna.

Vid montering på fönster/dörr med äldre typ av spanjolett
erfordras i vissa fall underläggsbricka Fix 4926.

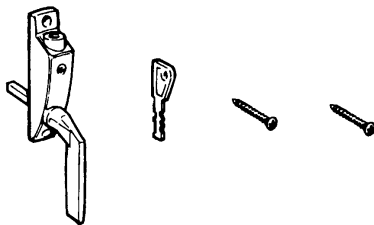
Vid eftermontering av handtaget på underläggsbrickan, skall
krysset i skruvskallen borrar ur.

Brickan, med handtag, monteras med medföljande envägsskruv.

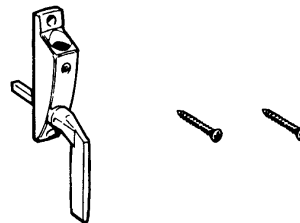
Montering av tryckcylinder Fix 4484



Med tryckcylinder



Utan tryckcylinder



ASSA®

ASSA ABLOY

ASSA OEM AB
Bruksgatan 17
414 51 Göteborg
Tel. 031 - 704 40 00
info.fix@assaom.se
www.assaom.se

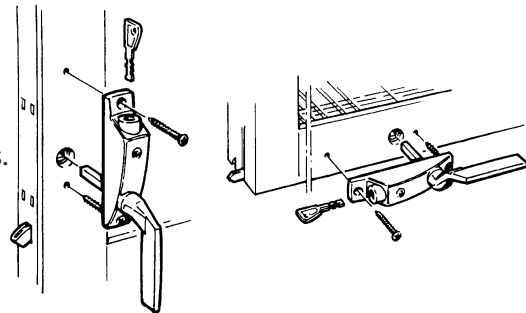
Fitting instructions

Security handle Fix 844S, 876S, 895S

Approved by the Swedish insurance companies.

Fix 844S and 895S for balcony doors, windows, cupboard doors with espagnolettes.

Fix 876S for windows and cupboard doors with espagnolettes.



Fitting

Fit the handle with regular screws.

Test the function.

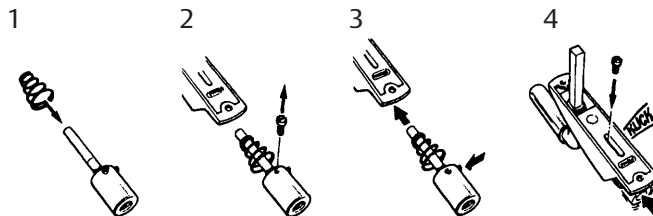
Then fit the handle with the enclosed oneway screws.

When security handles are fitted on door/window with an old type of espagnolette, mounting plate Fix 4926 is possible to use.

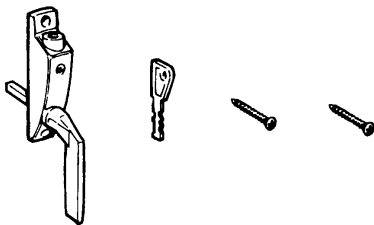
After fixing of the handle to the plate, the cross on the screwhead should be drilled.

The mounting plate, with the handle should be fitted with the oneway screws enclosed.

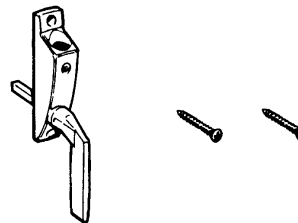
Fitting safty handle Fix 4484



Incl pushbutton cylinder



Excl pushbutton cylinder



ASSA®

ASSA ABLOY

ASSA OEM AB
Bruksgatan 17
414 51 Göteborg
+46 (0)31-704 40 00
info.fix@assaom.se
www.assaom.se